

مملكة ال protista تضم : -

أ- شعبة الفطريات الهلامية **phylum : Myxomycota**

صفات العامة :-

١- جسم الفطر عبارة عن كتلة هلامية لزجة تشبه الاميبا شكلها غير

ثابت تدعى بلازموديوم plasmodium

٢- عديدة الانويه

٣- عدم امتلاكها غزل فطري mycelium

٤- خلو جسمها من الجدار الخلوي المحدد في طورها الخضري

لكنها تحاط بغشاء بلازمي

٥- سبوراتها متحركة ذات سوطين امامين غير متساويين

٦- دورة حياتها احتوائها على طورين مختلفين هما الطور

الخضري تكون محددة الانتشار تتميز بكونها غير خلوية وبهيئت

كتله بروتوبلازميه متحركة ومتعددة النوى يعرف بالبلازموديوم

plasmodium ، والطور التكاثري تحمل السبورات الجنسيه

واللاجنسيه التكاثريه وتكون محاطه بغلاف غشائي غير خلوي

التركيب ، قد يحتوي بداخله على خصله من الخيوط العميقة تدعى capillitium توجد في بعض المجاميع افرازات كليه حول الغلاف . caco3

٧- تواجدها تكون واسعة الانتشار في الطبيعة توجد على الاوراق والاعصان وبقايا الاعضاء النباته الساقطه على الارض

٨- تكون فطريات غير مرضيه

٩- يضم هذا القسم صف myxomycetes الفطريات الهلاميه (البلازموديوم حرة المعيشه)

١٠- من انواع الفطريات الهلامية

e.g : Arcyria

e.g : Stemontis

e.g : Hemitrichia

ب- شعبة الفطريات البلازمودية phlum : plasmodiophoromycota

١- مجموعة الفطريات من هذا النوع طفيليات اجبارية داخلية

التطفل داخل خلايا النباتات .

٢- تعتبر من الفطريات المرضيه لعدد من النباتات الاقتصادية .

٣- تشبه في تكوينها الفطريات الهلامية يكون جسمها هلامي يطلق عليه البلازموديوم plasmodium .

٤- في التكاثر يتحول الطور الخضري الى سبورات سباحة .

٥- تحوي سبوراتها على سوطين اماميين غير متساوين تسمى متباينة الاسواط heterokont .

٦- الطور الخضري ينمو داخل خلايا العائل

٧- يتحول جزء من البلازموديوم داخل خلية العائل الى عدد من السبورات الساكنة تقاوم الظروف البيئية

٨- عديدة الانويه .

٩- يضم هذا القسم صف class : plasmodiophoromycetes

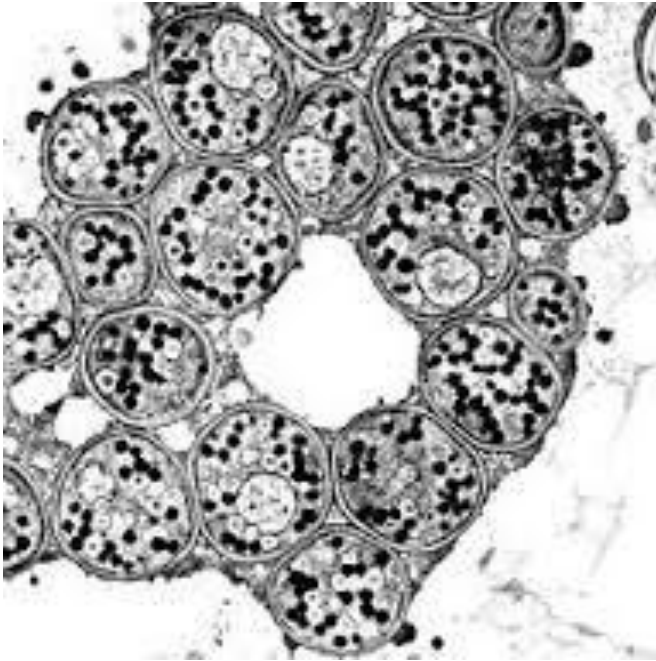
٩- من انواعها

e.g : Spongospora Subterranea

e.g : Spongospora brassica

مدرسة المادة

م.م. رقية احمد الماشي



Spongospora subterranea



Spongospora brassica